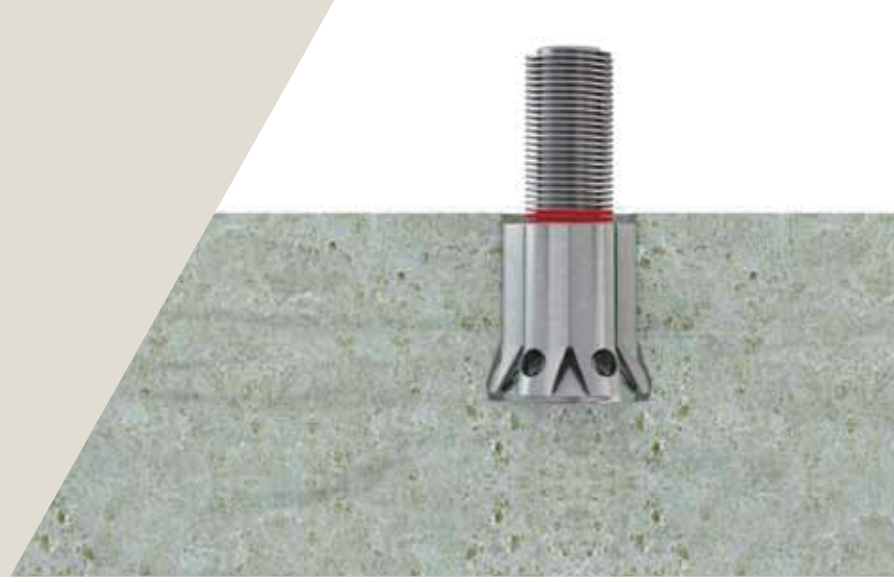


完善的系統工具

喜利得石材擴孔錨栓附屬件
可確保精準鑽孔與穩定效能



建築外牆的最佳夥伴

喜利得為建築外牆施工專業人士
提供非常多樣化的產品系列



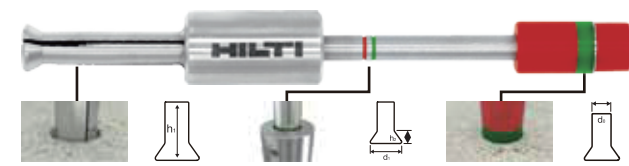
HILTI

喜利得HSU-R 石材切底 錨栓系統

如果鑽孔的幾何形狀超出容許範圍時，可能會導致安裝出現問題以及錨栓失效。

鑽孔直徑		鑽孔深度		切底直徑	
切底面積縮減	錨栓無法安裝	不易察覺切底是否已完成	鑽孔太淺導致承載能力較差	切底過大，會因為有間隙而使位移量過大以及承載能力變差	切底不足會導致承載能力大幅降低

喜利得HSU-R系統



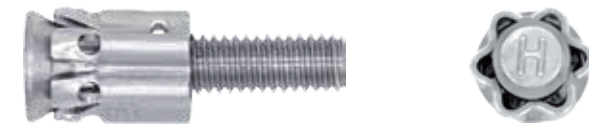
喜利得的四合一檢具是個非常方便、可單手操作測量鑽孔尺寸的工具。每一個檢具皆附有校正裝置，可確保取得一致與準確的測量結果。



鑽頭可以與工廠型及攜帶式鑽孔工具相容



可搭配各類鑽孔機/平台使用
(唯須確認擴孔幾何符合認證報告要求)



HSU-R M6x13/11

可用的螺牙長度

埋置深度

螺牙尺寸

代號	Tfix [mm]
HSU-R M6x13 / 11	4
HSU-R M6x13 / 13	6
HSU-R M6x13 / 15	8
HSU-R M6x13 / 17	10
HSU-R M6x15 / 11	4
HSU-R M6x15 / 13	6
HSU-R M6x15 / 15	8
HSU-R M6x15 / 17	10
HSU-R M8x15 / 13	4
HSU-R M8x15 / 15	6
HSU-R M8x15 / 17	8
HSU-R M8x15 / 23	14
HSU-R M8x21 / 13	4
HSU-R M8x21 / 15	6
HSU-R M8x21 / 17	8
HSU-R M8x21 / 23	14



代號
鑽孔檢具 HSU IG M6
鑽孔檢具 HSU IG M8

代號
安裝工具 HSU ST-G M6
安裝工具 HSU ST-G M8

代號
鑽頭 HSU CDB 11/13.5
HSU-R M6 用
鑽頭 HSU CDB 13/15.5
HSU-R M8 用

更多HSU-R產品資訊



HILTI

www.hilti.com.tw

HILTI

喜利得股份有限公司
www.hilti.com.tw
twcs@hilti.com

客服專線 0800-221-036
傳真 02-6630-0347

國際認證的創新設計

根據最新的歐洲技術評估規範進行測試，並通過認證



最穩定可靠的乾掛工法

從設計到安裝的每項步驟，都有非常高的可靠度



安全簡單的安裝方式

多樣安全機制帶來更多效益



新推出的喜利得HSU-R是第一款依據最新EAD標準進行ETA評估的石材切底錨栓系統



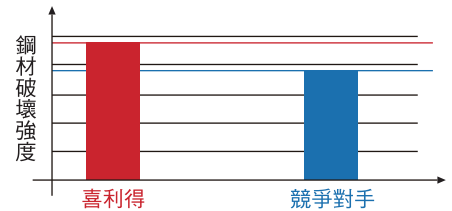
- 設計用於固定建築外牆上的天然石板，包括花崗岩、大理石、火成岩以及砂岩（根據EN 1469：2004）
- 安全係數符合最新EOTA標準的要求
- 可使用三線性插值法取得負載量

根據EAD標準進行嚴密測試，以確保更高的可靠度及安全性

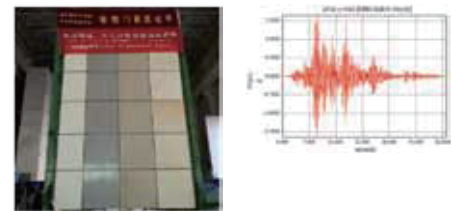


- 根據最新的EAD標準進行嚴密測試，取得極具可信度的技術資料
- 在喜利得的技術資料表中，可取得有關設計之計算資料和參考內容

確保提供最可靠及高效能的創新設計



- 喜利得HSU-R是以最優異的材料製作，依據EAD測試條件結果，具有非常穩定、超越競爭對手之鋼材承載力
- 錨栓經過測試，可為所有材質之石材提供9級的抗震強度。在CABR (BETC-QC1-2017-02247/02248)最先進的多方向震動平台上進行全尺寸測試時，無任何石材及固定點出現任何損壞。



獨立的承載系統，令人信賴的設計

相較於傳統的夾具或插銷式固定方式，石材切底錨栓通過了ETA認證



- 提供更高的設計信賴度—ETA認可的測試和技術資料
- 降低因上方板材之重量傳遞至下方板材而出現類似的系統失效情況
- 在強風和地震等狀況中，具有更高之抗位移和抗變形的能力
- 在建築外牆上安裝、調整和維護石材時，更輕鬆且更能掌控

從設計到安裝的每一項應用步驟，都有非常高的可靠度及安全性

設計

鑽孔

錨栓安裝



根據最先進的規範標準進行歐洲技術評估，提供可靠的技術資料和測試評估結果，讓工程人員能更有信心地使用HSU石材切底系統來完成石材固定設計。

確定鑽孔及切底有正確的幾何形狀是最重要的，才能提供最安全和最佳的效能。喜利得創新的全方位鑽孔檢具，可以快速和方便地檢查各項關鍵尺寸。HSU系統搭配高精度鑽頭及可以全方位調整的鑽孔工具，確保你能獲得最高品質的鑽孔及切底孔。

HSU的安裝指示線非常清晰，可以降低安裝過程中出現過度敲擊或不足的情況，以降低石材損壞或錨栓失效的風險。單件式的套管讓你無須在安裝之前，針對錨栓進行任何準備作業，即可降低套管卡死的風險，且沒有任何錨栓構件會在安裝後掉落或遺失。

在安裝時，將錨栓過度敲入，可能會導致錨栓受損，甚至導致昂貴的石材破裂



競爭對手的錨栓通常有多個零件，如果此止轉點和擴張環位於相同位置，則錨栓將會在安裝過程中卡住。



競品錨栓安裝時非常難判斷過度敲擊的情況，而過度敲擊的情況會導致石材破裂。於此情形下，石板將無法使用而需要支出大筆費用進行更換，如未充分敲擊，則會嚴重影響錨栓的效能。

解決方案：喜利得HSU-R石材切底錨栓，採用創新的單件式套管和精確的紅色安裝指示線



單件式設計，將防轉機制最佳化，不用擔心擴張環被卡住。波浪狀套管及HSU-R經整合後，套管引導機構可將安裝過程中，出現卡住的可能性降至最低。防自轉裝置及開放式套管設計，能優化錨栓性能。

無須事先進行確認。HSU-R是採用整合過的單件式設計，因此無須進行安裝前確認，且錨栓零件不會鬆脫，因此不會在運送過程中或錨栓完成安裝後發生掉落的問題。

透過安裝指示線可清楚知道錨栓是否正確安裝。準確的紅色安裝指示線可以讓安裝人員知道是否正確完成安裝。將可能會導致石材破裂或錨栓故障之敲擊過度或不足之風險降至最低。