



經典再現 全面升級

HVU2 新一代化學錨栓藥劑包



HVU2 新一代化學錨栓藥劑包



特點

- 新一代化學錨栓，適用於開裂、未開裂混凝土基材
- 固化時間快，顯著提升施工效率
- 安裝不受惡劣環境影響，在孔壁光滑、潮濕、倒吊安裝、天氣炎熱等惡劣條件下表現卓越，鑽石鑽孔不需打毛處理
- 無膨脹應力，適用於小間距，小邊距用安裝
- 傑出的長期性能及耐火性能
- 傑出的抗震性能，獲得歐洲ETA抗震認證
- 安裝工具多樣化：電動螺絲起子、電鎚鑽都適用
- 配套安裝工具升級，確保安裝更高效
- HVU2最長可保存24個月

應用

- 小邊距、小間距的設備或結構固定
- 重型荷載、動荷載固定（螺桿系列詳見產品目錄）
- 結構連接固定（帷幕系統與結構主體連接固定）
- 潮濕孔、倒吊安裝、鑽石鑽孔中的後置錨固應用

基材

- 混凝土（非開裂／開裂）

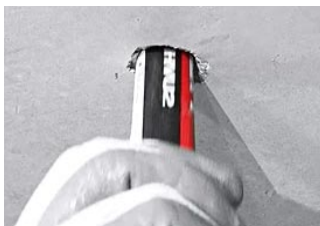
材質

- 環氧樹脂、甲基苯烯酸

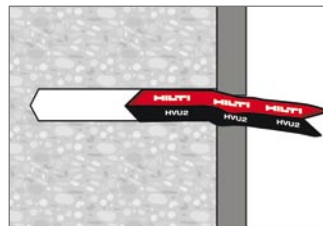
系統特點		客戶價值
包裝不易破碎		✓ 減少運輸及現場安裝過程中的不必要浪費 ✓ 防紫外線包裝，儲存運輸更安心
配套安裝工具 隨盒配送		✓ 螺桿產品隨盒配送配套安裝工具，搭配電動螺絲起子安裝無憂 ✓ 優化升級設計的安裝工具確保安裝更高效便捷
電動螺絲起子、電鎚鑽 都適用		✓ 電動螺絲起子即可實現錨栓安裝，輕鬆便捷，省力省時 ✓ 大規格（M20及以上）推薦使用電鎚鑽安裝，更高效
新配方，承載力更高		✓ 新配方，承載力優異 ✓ 適用於更嚴苛的工況要求
適用於各種工況		✓ 適用於開裂、未開裂混凝土基材 ✓ 適用於小間距，小邊距工況 ✓ 適用於抗震荷載要求 ✓ 適用於鑽石鑽孔等
超級快乾		✓ 大大縮短固化時間，在基材溫度為20°C情況下，固化僅需5分鐘，節約工期
長期保存		✓ 大幅提升最長保存期限至24個月，減少損耗浪費



HVU2適合特別工況



垂直頭頂安裝不掉落



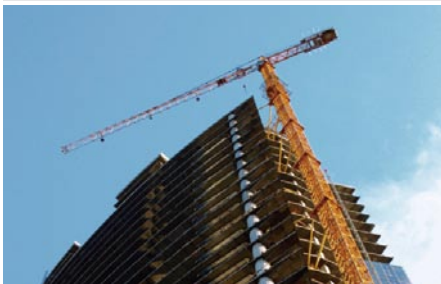
適用於不規則孔洞安裝

固化時間

安裝基材溫度℃	固化時間
-10至-6	5小時
-5至-1	3小時
0至4	40分鐘
5至9	20分鐘
10至19	10分鐘
20至40	5分鐘

應用圖片

帷幕系統與主體結構連接



設備錨固



機器人錨固



鋼板包覆錨固



隔音牆錨固



附屬設施後置錨固



基本設計參數

尺寸			M8	M10	M12	M16	M20	M24	M27	M30
錨固深度(h _{ef}) mm			80	90	110	125	170	210	240	270
基材最小厚度(h _{min}) mm			110	120	140	160	220	270	300	340
鑽尾尺寸(d ₀) mm			10	12	14	18	22	28	30	35
設計承載力	未開裂混凝土	拉力 N _{Rd} (kN)	12.6	20.1	28.9	47.1	74.6	106.8	136.3	162.7
		剪力 V _{Rd} (kN)	7.6	12.1	17.4	32.9	44.9	64.1	138.8	168.6
	開裂混凝土	拉力 N _{Rd} (kN)	6.7	16	23.5	33.5	53.2	78.1	95.4	113.9
		剪力 V _{Rd} (kN)	7.6	12.1	17.4	32.9	44.9	64.1	81.8	75.9

註：以上承載力數據只適合單根錨栓安裝於C20/25混凝土中的抗拉與抗剪承載力。未考慮不同混凝土強度、錨栓間邊距、荷載方向、基材溫度及潮濕度的影響。
註：有關設計技術細節，參見喜利得緊固技術手冊(FTM)，PROFIS Anchor設計軟體或聯繫喜利得工程師。
註：M8~M24螺桿強度為5.8級鋼、M27~M30螺桿強度為8.8級鋼。

HVU2 + HAS-T (-E) 錨栓系統（鍍鋅螺桿）

螺桿品名	品號	數量 (支/盒)	孔深 (mm)	螺桿長度 (mm)	最大固定物 厚度(mm)	HVU2 藥劑品名	數量 (包/盒)	HVU2 品號
HAS-T M8x110	3524255	10	80	110	14	HVU2 M8x80	20	2164505
HAS-T M10x130	3498675	10	90	130	21	HVU2 M10x90	20	2164506
HAS-T M12x160	3498676	10	110	160	28	HVU2 M12x110	20	2164507
HAS-T M16x190	3498677	10	125	190	38	HVU2 M16x125	20	2164508
HAS-T-E M20x244	3498678	5	170	240	48	HVU2 M20x170	10	2164509
HAS-T-E M24x295	3498679	5	210	290	54	HVU2 M24x210	5	2164560
						HVU2 M27x240	4	2164561
						HVU2 M30x270	4	2164562



HVU2



HAS-T



HAS-T-E

HVU2 + HAS-T (-E)-R2 錨栓系統（SS304不鏽鋼螺桿）

螺桿品名	品號	數量 (支/盒)	孔深 (mm)	螺桿長度 (mm)	最大固定物 厚度(mm)	HVU2 藥劑品名	數量 (包/盒)	HVU2 品號
HAS-T-R2 M8x110	3502680	10	80	110	14	HVU2 M8x80	20	2164505
HAS-T-R2 M10x130	3502681	10	90	130	21	HVU2 M10x90	20	2164506
HAS-T-R2 M12x160	3502682	10	110	160	28	HVU2 M12x110	20	2164507
HAS-T-R2 M16x190	3503113	10	125	190	38	HVU2 M16x125	20	2164508
HAS-T-E-R2 M20x244	3503114	5	170	240	48	HVU2 M20x170	10	2164509
HAS-T-E-R2 M24x295	3503115	5	210	290	54	HVU2 M24x210	5	2164560
						HVU2 M27x240	4	2164561
						HVU2 M30x270	4	2164562

HAS-T 安裝工具

品名	適用螺桿	品號
TE-C HVU2	HAS-T M8~M16	2181356 *
TE-Y-E M20	HAS-E (-F, -R) M20	369228 *
TE-Y-E M24	HAS-E (-F, -R) M24	369229 *

註：品號後帶* 產品需特別訂購



TE-C HVU2 安裝轉接頭



TE-Y-E 安裝工具

更多配套產品，更高工作效率



TE 70 鑽鑿兩用電錘鑽



SF 充電式螺絲起子



DD 120 鑽石鑽孔系統



喜利得四溝、五溝鑽頭系列



PS 50 多功能牆體探測儀



PS 250 鋼筋探測儀