



Fleet Management 維修服務

喜利得提供的所有維修作業，都是在符合國際品質認證的喜利得維修中心，由經驗豐富的喜利得維修技師，使用喜利得原廠零件進行更換。

以下情況可享有 3 天服務承諾

- 須提供工具機或電池充電器之機器序號。
- 地點：僅限台灣本島才享有喜利得提供的 3 天服務承諾。(除偏鄉地區及偏遠山區)
- 透過喜利得客戶服務熱線 0800-221-036 或喜利得官方網站開立需求單，由喜利得配合之物流公司送到喜利得服務中心之工具機。
- 承諾的時間僅限工作日：週一到週五。
- 3 天服務承諾的計算時間，從貨運公司在客戶端收到工具機開始，到工具機送回客戶提供之地點為止。
- 若欲享有快速服務承諾以及隔日收貨的服務，必須在[8:30 am- 4:00 pm]的時段，透過客戶服務中心或透過線上服務通知喜利得，且工具機必須備妥，最快可在隔日進行收貨。快速服務承諾是從貨運公司取貨之日起為第一天。
- 喜利得承諾在遵守前述各項條件的情況下，若從貨運公司取得工具之時間開始計算的

涵蓋範圍：

任何正常使用造成的故障或耗損，包含所有工具的零配件，均在 Fleet Management 維修服務範圍內，不包含因浸水(附件一)、摔落(附件二)或人為造成的損毀及自行維修或使用非原廠零件。

- 維修只針對機具功能性正常的檢修（黑色膠皮更換標準請詳附件三），外觀，聲音等主觀認定，不包含在維修範圍內。
- 若在運送及搬運過程中出現任何非功能性或安全性損壞，喜利得不負任何責任。
- 可拆式配件須裝配於機身上，拆下放在工具箱內部不做維修處理
- 更換下的舊零件（配件）不再寄還給客戶
- 旋轉雷射儀器(PR)、水平雷射儀(PM)、鋼筋探測儀(PS)免費提供一年一次原廠校正報告(需另行申請)

排除項目：

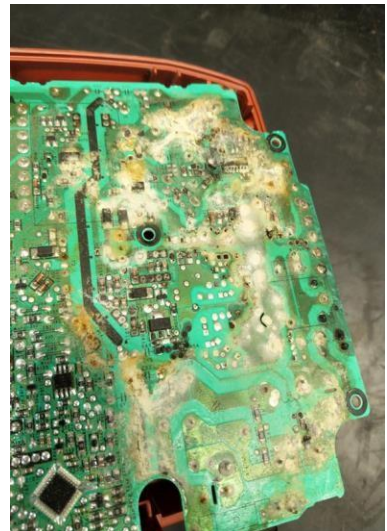
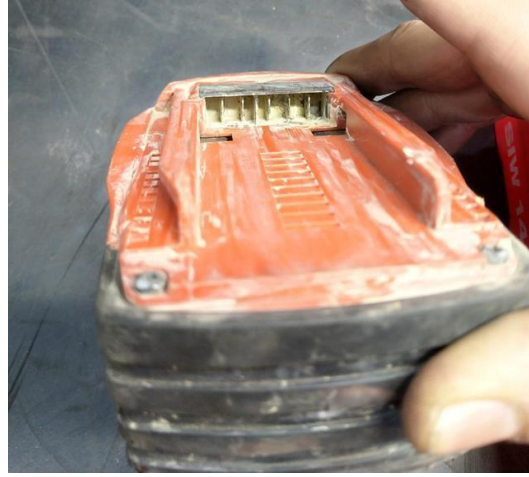
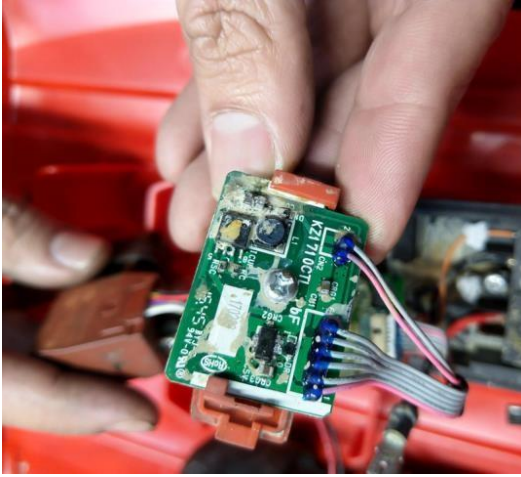
Fleet Management 維修服務範圍不包含因浸水、摔落或外觀燒融人為造成的損毀及自行維修或使用非原廠零件。

- 浸水標準：明顯水痕，鏽蝕(附件一)
- 摔機標準：紅色外殼破裂，外觀明顯裂痕(附件二)
- 客戶自行拆卸機具，或拼裝機具
- 耗損性配件：如壓接工具刀頭

以上均以非正常使用，人為損害判斷，將會收取額外費用：機具將已無維修上限金額維修，或是機具由喜利得收回，需支付剩下合約之款項，擇低者向客戶收費。

附件一

浸水判定標準：明顯水痕、機板受損嚴重、鏽蝕



2023年08月14日

附件二

摔機判定標準：斷裂、破損



2023年08月14日

附件三

黑色膠皮破損更換標準：



2023年08月14日