

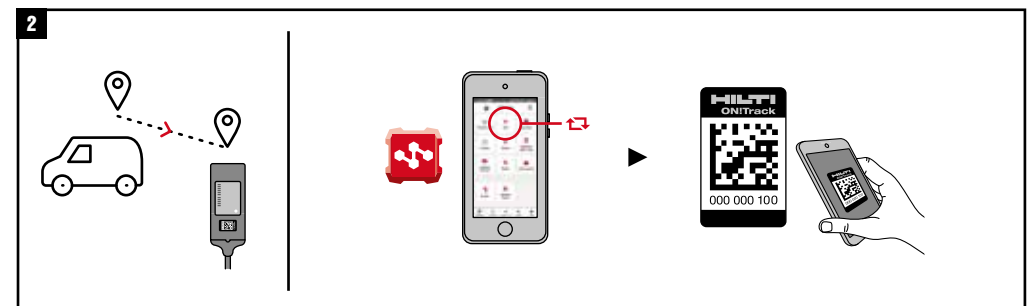
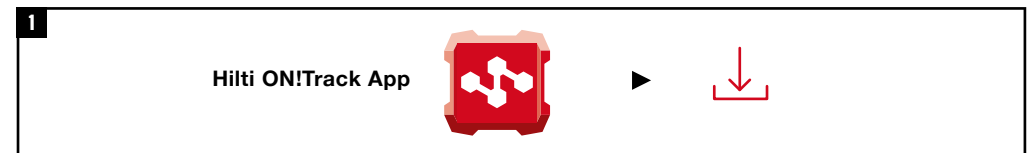
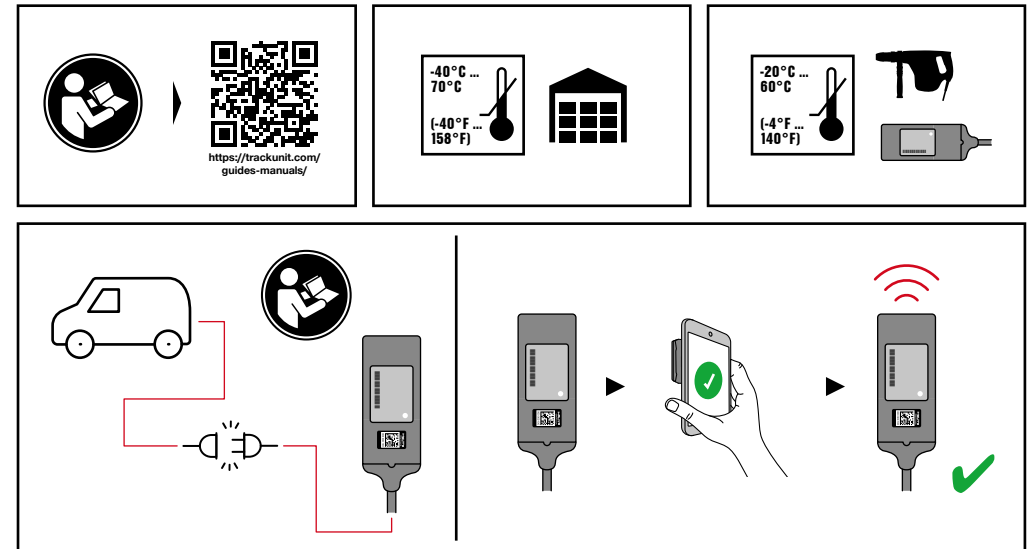
Maximal abgestrahlte Sendeleistung	GSM850, GSM900: Class 4, E-GPRS: Class E2
Maximum emitted transmission power	GSM1800, GSM1900: Class 1, E-GPRS: Class E2
Maximaal uitgestraald zendvermogen	LTE-FDD bands: Class 5.
Puissance d'émission maximale du faisceau	Bluetooth LE: Class 1.5
Potencia de transmisión radiada máxima	GSM900: 30.0 dBm ERP, E-GPRS: 25.9 dBm ERP
Potência máxima de transmissão radiada	GSM1800: 25.3 dBm EIRP, E-GPRS: 25.8 dBm EIRP
Massima potenza di trasmissione irradiata	GSM850: 31.1 dBm ERP, E-GPRS: 24.0 dBm ERP
Maksimalt udstrålet udgangseffekt	GSM1900: 30.1 dBm EIRP, E-GPRS: 25.5 dBm EIRP
Maximalt utstrålad sändningseffekt	LTE-FDD 1: 21.0 dBm (Cat-M1), 20.9 dBm (Cat-NB2)
Säteen max. lähetysteho	LTE-FDD 3: 21.4 dBm (Cat-M1), 21.0 dBm (Cat-NB2)
Maksimaalne kiiratud saatevõimsus	LTE-FDD 5: 21.1 dBm (Cat-M1), 20.7 dBm (Cat-NB2)
Maksimālā starojuma raidīšanas jauda	LTE-FDD 8: 21.3 dBm (Cat-M1), 20.8 dBm (Cat-NB2)
Maksimali išspinduliuojama galia	LTE-FDD 20: 21.4 dBm (Cat-M1), 20.7 dBm (Cat-NB2)
Maksymalna emitowana moc nadawcza	LTE-FDD 28: 21.2 dBm (Cat-M1), 21.1 dBm (Cat-NB2)
Maximální vysílací výkon záření	LTE-FDD 2: 20.9 dBm (Cat-M1), 20.4 dBm (Cat-NB2) - CON
Maximálny vyžarovaný vysielaný výkon	LTE-FDD 4: 17.0 dBm (Cat-M1), 18.3 dBm (Cat-NB2)
Maximális kisugárzott adóteljesítmény	LTE-FDD 5: 19.8 dBm (Cat-M1), 19.6 dBm (Cat-NB2)
Največja izsevana oddajna moč	LTE-FDD 12: 15.0 dBm (Cat-M1), 15.2 dBm (Cat-NB2)
Maksimalno emitirana snaga odašiljanja	LTE-FDD 13: 14.1 dBm (Cat-M1), 14.4 dBm (Cat-NB2)
Максимально излучена предавателна мощност	LTE-FDD 25: 20.5 dBm (Cat-M1), 20.0 dBm (Cat-NB2) - CON
Puterea de emisie maximă iradiată	LTE-FDD 26: 19.4 dBm (Cat-M1), N/A
Μέγιστη ακτινοβολούμενη ισχύς εκπομπής	LTE-FDD 66: 16.4 dBm (Cat-M1), 16.3 dBm (Cat-NB2)
	LTE-FDD 71: N/A 10.8 dBm (Cat-NB2)
	LTE-FDD 85: 15.7 dBm (Cat-M1), 15.4 dBm (Cat-NB2)
	LTE-FDD 18: 21.0 dBm
	LTE-FDD 19: 21.0 dBm
	LTE-FDD 27: 21.0 dBm
	BT LE: 11.0 dBm EIRP

Frequenz	GSM Bands: 850, 900, 1800 and 1900 MHz:
Frequency	GSM900: TX 880-915 MHz, RX 924-960 MHz
Frequentie	GSM1800: TX 1710-1785 MHz, RX 1805-1880 MHz
Fréquence	GSM850: TX 824-849 MHz, RX 869-894 MHz
Frecuencia	GSM1900: TX 1850-1910 MHz, RX 1930-1990 MHz
Frequência	LTE FDD bands: (B1, B2, B3, B4, B5, B8, B12, B13, B18, B19, B20, B25, B26, B27, B28, B66, B71, B85:
Frequenza	B1: TX 1920-1980 MHz, RX 2110-2170 MHz
Frekvens	B2: TX 1850-1910 MHz, RX 1930-1990 MHz
Frekvens	B3: TX 1710-1785 MHz, RX 1805-1880 MHz
Taajuus	B4: TX 1710-1755 MHz, RX 2110-2155 MHz
Sagedus	B5: TX 824-849 MHz, RX 869-894 MHz
Frekvenca	B8: TX 880-915 MHz, RX 924-960 MHz
Dažnis	B12: TX 699-716 MHz, RX 728-746 MHz
Częstotliwość	B13: TX 777-787 MHz, RX 746-757 MHz
Frekvence	B18: TX 815-829.9 MHz, RX 860-874.9 MHz
Frekvencia	B19: TX 830-844.9 MHz, RX 875-889.9 MHz
Frekvencia	B20: TX 832-862 MHz, RX 791-821 MHz
Честота	B25: TX 1850-1915, RX 1930-1995 MHz
Frecvența	B26: TX 814-848.9 MHz, RX 859-893.9 MHz (Cat M1 only)
Συχνότητα	B27: TX 807-824 MHz, RX 852-869 MHz (Cat M1 only)
	B28: TX 703-748 MHz, RX 758-803 MHz
	B66: TX 1710-1780 MHz, RX 2110-2200 MHz
	B71: TX 663-698 MHz, RX 617-652 MHz (Cat NB2 only)
	B85: TX 698-716 MHz, RX 728-746 MHz
	Bluetooth LE: 2402 MHz – 2480 MHz
	GPS: RX 1575.42 MHz
	GLONASS: RX 1597.5 - 1609 MHz
	BeiDou: RX 1561.098 MHz



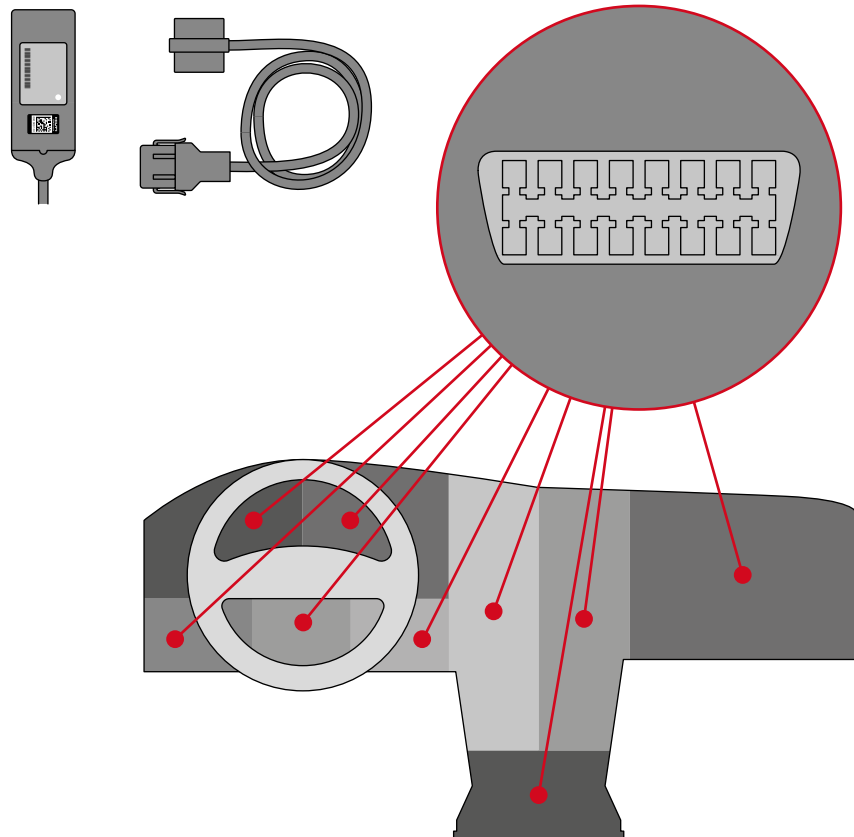
# ON!Track Van Gateway TU600

2368636-03.2023

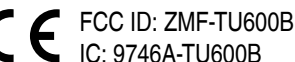
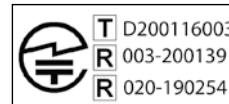
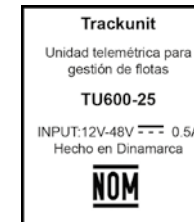




			GPS



Este equipo cumple con la resolución N° 403 de 2008, de la Subsecretaría de Telecomunicaciones, relativa a radiaciones electromagnéticas.



The manufacturer of this device is **Trackunit**. For the complete text of the EU declaration of conformity provided by **Trackunit**, please refer to the following link:  
<https://trackunit.com/guides-manuals/>

Der Hersteller dieses Geräts ist **Trackunit**. Den vollständigen Text der EU-Konformitätserklärung von **Trackunit** finden Sie unter folgendem Link:  
<https://trackunit.com/guides-manuals/>

Dit apparaat wordt gefabriceerd door **Trackunit**. Ga naar de volgende link voor de volledige tekst van de door **Trackunit** geleverde EU-conformiteitsverklaring:  
<https://trackunit.com/guides-manuals/>

Le fabricant de ce dispositif est **Trackunit**. Pour le texte complet de la déclaration de conformité UE fournie par **Trackunit**, veuillez vous référer au lien suivant : <https://trackunit.com/guides-manuals/>

El fabricante de este dispositivo es **Trackunit**. El texto completo de la declaración UE de conformidad facilitado por **Trackunit** puede consultarse en el siguiente enlace:  
<https://trackunit.com/guides-manuals/>

O fabricante deste dispositivo é a **Trackunit**. Para obter a versão integral da declaração UE de conformidade fornecida pela **Trackunit**, consulte a hiperligação seguinte:  
<https://trackunit.com/guides-manuals/>

Il produttore di questo dispositivo è **Trackunit**. Per il testo completo della Dichiarazione di Conformità UE fornita da **Trackunit** si rimanda al seguente link: <https://trackunit.com/guides-manuals/>

Producenten af denne enhed er **Trackunit**. Du kan se EU-overensstemmelseserklæringens fulde tekst, som stillet til rådighed af **Trackunit**, ved at klikke på følgende link:  
<https://trackunit.com/guides-manuals/>

Denna enhet tillverkas av **Trackunit**. Följ denna länk för att läsa hela EU-försäkran om överensstämmelse som tillhandahålls av **Trackunit**:  
<https://trackunit.com/guides-manuals/>

Selle seadme tootja on **Trackunit**. Etevõtte **Trackunit** esitatud EL vastavusdeklaratsiooni täieliku teksti nägemiseks kasutage palun järgmist linki: <https://trackunit.com/guides-manuals/>

Šis ierīces ražotājs ir **Trackunit**. Lai piekļūtu pilnam **Trackunit** izsniegtās ES atbilstības deklarācijas tekstam, lūdzu, izmantojiet šādu saiti: <https://trackunit.com/guides-manuals/>

Šie prietaiso gamintojas yra **Trackunit**. Visą **Trackunit** pateiktą ES atitikties deklaracijos tekstą rasite spustelėję šią nuorodą: <https://trackunit.com/guides-manuals/>

Producenem tego urządzenia jest **Trackunit**. Pełny tekst deklaracji zgodności UE dostarczonej przez **Trackunit** jest dostępny pod następującym linkiem: <https://trackunit.com/guides-manuals/>

Výrobcom tohoto zařízení je **Trackunit**. Úplný text prohlášení o shodě EU, který poskytuje **Trackunit**, naleznete na následujícím odkazu: <https://trackunit.com/guides-manuals/>

Výrobcom tohto zariadenia je **Trackunit**. Úplný text vyhlásenia o zhode EU, ktorý poskytuje **Trackunit**, nájdete na nasledujúcom odkaze: <https://trackunit.com/guides-manuals/>

Az eszköz gyártója a **Trackunit**. A **Trackunit** által kiadott EU-megfelelőségi nyilatkozat teljes szövegét az alábbi linken találja: <https://trackunit.com/guides-manuals/>

Proizvajalec te naprave je **Trackunit**. Celotno besedilo izjave EU o skladnosti, ki jo je predložil **Trackunit**, je na voljo na naslednji povezavi: <https://trackunit.com/guides-manuals/>

Proizvodac ovog uređaja je **Trackunit**. Kompletni tekst EU izjave o usklađenosti pruža tvrtka **Trackunit**, a dostupan je ovdje: <https://trackunit.com/guides-manuals/>

Производителят на това устройство е **Trackunit**. Пълния текст на ЕС-Декларация за съответствие, предоставена от **Trackunit**, ще намерите на следния линк: <https://trackunit.com/guides-manuals/>

Producătorul acestui dispozitiv este **Trackunit**. Pentru textul complet al declarației de conformitate UE furnizate de **Trackunit**, vă rugăm să consultați următorul link: <https://trackunit.com/guides-manuals/>

Ο κατασκευαστής αυτής της συσκευής είναι η **Trackunit**. Για το πλήρες κείμενο της δήλωσης συμμόρφωσης ΕΕ που παρέχεται από την **Trackunit**, ανατρέξτε στον παρακάτω σύνδεσμο: <https://trackunit.com/guides-manuals/>